



” PRENDRE LA PAROLE EN PUBLIC DE FAÇON CLAIRE ET CONVAINCANTE ”

Cette épreuve permet aussi d'utiliser vos connaissances (celles qui sont liées à vos spécialités) pour créer une argumentation et montrer en quoi elles sont essentielles pour votre projet de poursuite d'études, et même votre projet professionnel.

20 points

Évaluation du Grand oral

Le jury va faire attention à la solidité de vos connaissances, à votre capacité à argumenter et à relier les savoirs, à votre esprit critique, votre expression, la clarté de votre propos, votre engagement dans votre parole, votre force de conviction.

Comment se déroule l'épreuve du Grand oral ?

EPREUVE

20 minutes

3 TEMPS DIFFÉRENTS

Quand ?
ENTRE LE 20 JUIN ET LE
1ER JUILLET 2022

5 minutes

1

Vous présentez une question



Vous avez préparé en avance 2 questions avec vos professeurs et éventuellement avec d'autres élèves. **Ces questions portent sur vos deux spécialités.**

Elles sont adossées sur tout ou partie du programme du cycle terminal (années de première et de terminale).

POUR LA VOIE GÉNÉRALE, CHACUNE DE VOS QUESTIONS PEUT CONCERNER SOIT UNE SEULE DE VOS SPÉCIALITÉS, SOIT LES DEUX EN MÊME TEMPS. PAR EXEMPLE, SI VOS 2 SPÉCIALITÉS SONT HISTOIRE-GÉOGRAPHIE ET SVT, UNE DE VOS QUESTIONS PEUT PORTER SUR L'HISTOIRE DE LA MÉDECINE.



Au début de l'épreuve, vous présentez donc ces 2 questions au jury, qui en choisit une.

PRÉPARATION



20 minutes

METTRE EN ORDRE VOS IDÉES ET CRÉER UN SUPPORT (DES NOTES AVEC LES POINTS SAILLANTS DE VOTRE INTERVENTION, UNE CARTE, UN GRAPHIQUE, UN SCHÉMA, ETC.). VOUS POUVEZ EN DISPOSER PENDANT VOS 5 MINUTES D'EXPOSÉ OU LE REMETTRE AU JURY. RASSUREZ-VOUS, CE SUPPORT N'EST PAS ÉVALUÉ.



Une fois que l'épreuve orale commence, vous devez expliquer **pourquoi vous avez choisi de préparer cette question, puis vous développez et y répondez.**



Le jury évalue votre argumentation et vos qualités oratoires.



3 TEMPS
DIFFÉRENTS

20

minutes

2

vous échangez avec le jury



10 minutes



Le jury vous interroge pour avoir plus de précisions et vous demander d'approfondir votre pensée.

LE JURY PEUT VOUS INTERROGER SUR TOUT OU PARTIE DU PROGRAMME DU CYCLE TERMINAL (ANNÉES DE PREMIÈRE ET DE TERMINALE) DE SES ENSEIGNEMENTS DE SPÉCIALITÉ, EN LIEN AVEC LE PREMIER TEMPS DE L'ÉPREUVE.



Le jury évalue vos connaissances et vos capacités argumentatives.



3

vous échangez avec le jury sur votre projet d'orientation



5 minutes

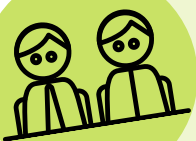


Vous expliquez en quoi la question traitée est utile pour votre projet de poursuite d'études, et même pour votre projet professionnel.

Vous parlez des différentes étapes qui vous ont permis d'avancer dans votre projet (rencontres, engagements, stages, mobilité internationale, intérêt pour les enseignements communs, choix des spécialités, etc.) et de ce que vous en ferez après le bac.



Le jury fait attention ici à **votre manière d'exprimer une réflexion personnelle et à vos motivations.**



Composition du jury

Dans le jury, il y a 2 professeurs de matières différentes :

- un professeur d'une de vos spécialités (ou un professeur de la spécialité de votre série pour la voie technologique)
- un professeur de l'autre spécialité ou d'un des enseignements communs, ou un professeur-documentaliste.